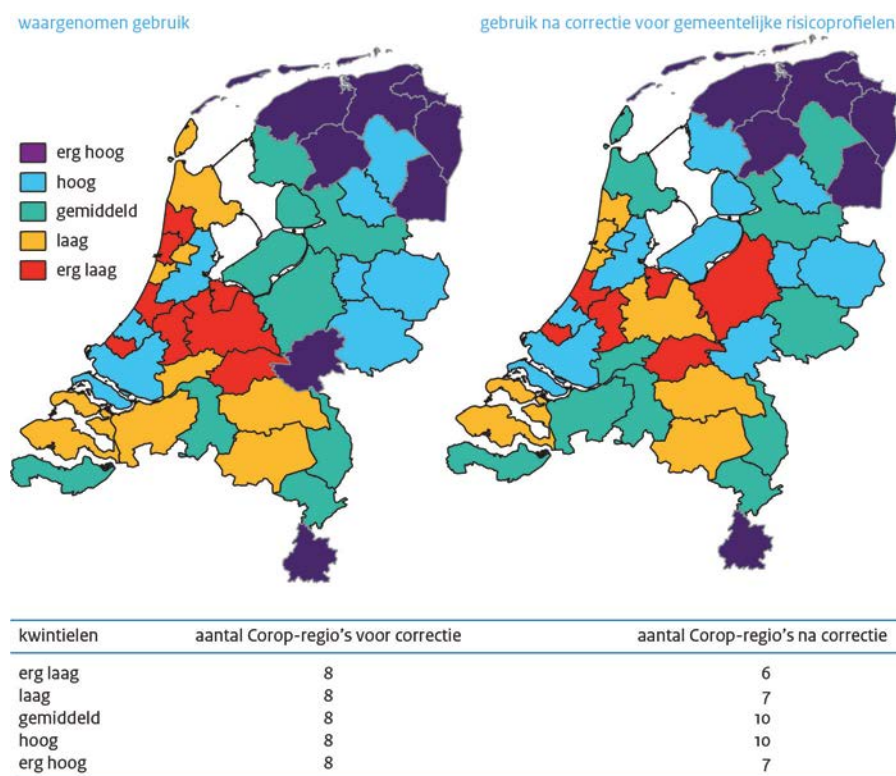


## Erratum Samenvatting Overall rapportage sociaal domein 2015

Op pagina 26 van de *gedrukte versie* (p. 24 *webversie*) is de verkeerde figuur geplaatst. Hieronder vindt u de juiste figuur:

Figuur S.7

Gebruik van voorzieningen in het sociaal domein per inwoner voor en na modelcorrectie naar Corop-regio (in procenten)



- a Leesvoorbeeld: De 40 Corop-regio's zijn gelijk verdeeld over vijf klassen van voorzieningengebruik. In de provincie Utrecht is het waargenomen gebruik erg laag (rood: laagste 20%-groep); als echter rekening wordt gehouden met het feit dat in deze provincie minder kwetsbare mensen wonen dan gemiddeld, dan verschuift de provincie Utrecht van de score zeer laag gebruik naar de score laag gebruik (oranje: de op een na laagste 20%-groep).

Bron: CBS (StatLine) SCP-bewerking